



PRESENTACIÓN Y FORMACIÓN USUARIOS GESTORES DE LAS UD

Toledo, 15 de Junio 2023

Gracias por vuestra colaboración



Por qué

- Tareas que actualmente se realizan de forma manual o semi automática
- Descentralización de la información en múltiples plataformas y/o formatos
- Alta inversión de tiempo en formalismos y recopilación de datos



Solución

Implantación de Docentis, una solución especializada de docencia desarrollada para apoyar a las necesidades de SESCAM en la planificación, seguimiento y evaluación de la actividad de los residentes, en un formato homogéneo y en una única plataforma online



Objetivos

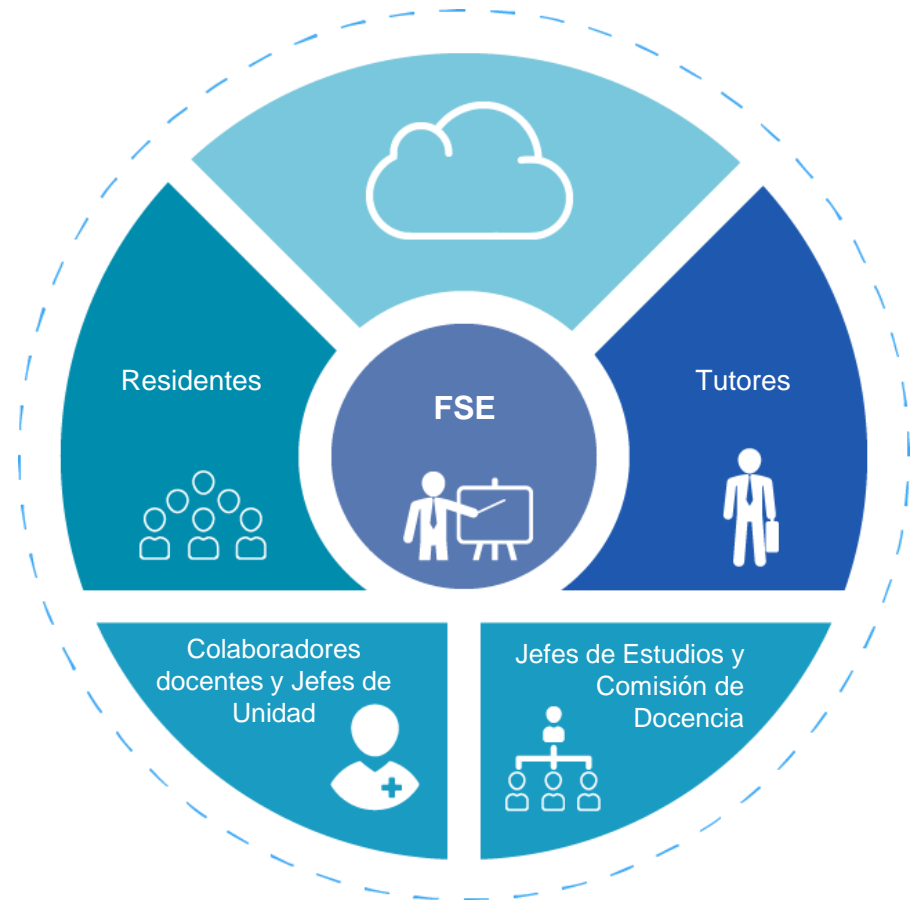
- Mejora de la accesibilidad.
- Seguridad de los datos.
- Estandarización de la estructura de los datos gestionados.
- Mejora de la comunicación entre los diferentes actores que intervienen en procesos clave.
- Automatización de informes que permitan agilizar los tiempos en periodos de evaluaciones

Docentis es una solución especializada en Formación Sanitaria, desarrollada para cubrir las necesidades de los centros en materia de planificación, seguimiento y evaluación de la actividad de los residentes.

Docentis cumple con los requerimientos técnico legales que marca el **Real Decreto 183/2008** y cuenta con todos los formatos de evaluaciones correspondientes a la Resolución de 21 de marzo de 2018 (y sus posteriores correcciones).

Los componentes funcionales y perfiles de acceso de la solución, permiten a los diferentes actores **adquirir un papel activo** en su actividad formativa y docente.

Los centros dispondrán de una solución global, en un formato estandarizado y en una única plataforma online continuamente evolucionada.





sescam
Servicio de Salud de Castilla-La Mancha

Servicio de Formación Sanitaria Especializada

UNIDADES DOCENTES

- Complejo Hospitalario Universitario de Albacete
- Complejo Hospitalario Universitario de Toledo
- Hospital Nacional de Paraplégicos de Toledo
- Hospital Santa Bárbara de Puertollano
- Hospital Universitario Mancha Centro de Alcázar de San Juan
- Hospital Universitario Ntra. Sra. Del Prado de Talavera de La Reina
- Hospital Universitario Virgen de La Luz de Cuenca
- Hospital Universitario de Ciudad Real
- Hospital Universitario de Guadalajara
- UDM de Atención Familiar Y Comunitaria de Albacete
- UDM de Atención Familiar Y Comunitaria de Alcázar de San Juan
- UDM de Atención Familiar Y Comunitaria de Ciudad Real
- UDM de Atención Familiar Y Comunitaria de Cuenca
- UDM de Atención Familiar Y Comunitaria de Guadalajara
- UDM de Atención Familiar Y Comunitaria de Talavera de La Reina
- UDM de Atención Familiar Y Comunitaria de Toledo
- Unidad Docente Regional de Medicina del Trabajo
- Unidad Docente Regional de Medicina Preventiva y Salud Pública

ENTORNO GESTORES



ENTORNO TUTORES



ENTORNO RESIDENTES



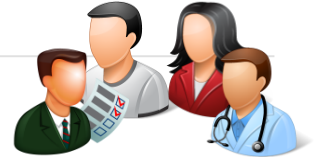
COLABORADORES DOCENTES FSE



JEFE SERVICIO/UNIDAD



Principales funcionalidades: Usuarios de Gestión



- **Jefatura de estudios Unidad Docente**

- Acceso a la consulta de toda la información del sistema
- Realización del Informe Anual del Comité Evaluador (ordinarias y recuperación)
- Acceso a la extracción de datos.

- **Téc. Administrativ@ de la Unidad Docente**

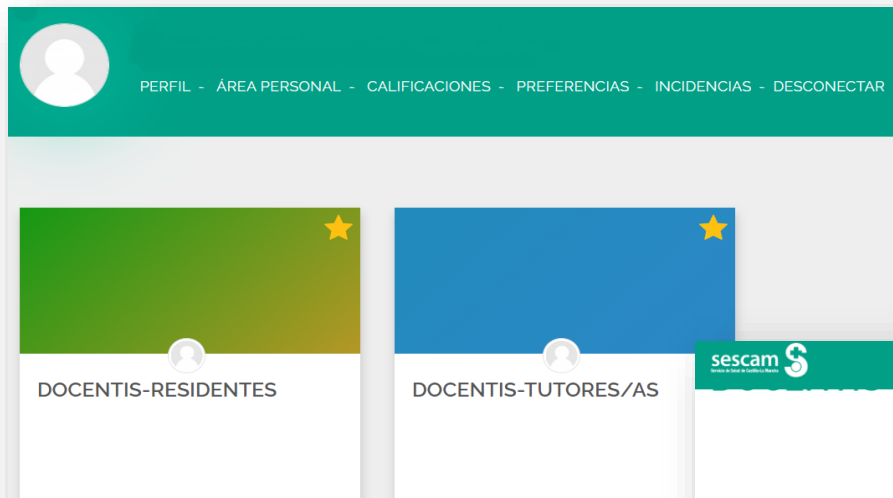
- Acceso a la consulta/edición de toda la información del sistema
- Altas y bajas de: usuarios, periodos formativos, especialidades y servicios
- Planificación rotaciones (Unidades Docentes M AFyC)
- Gestión de la solicitud y registro de evidencias durante la tramitación de las rotaciones externas (Flujo del SESCAM)
- Acceso a la extracción de datos

- **Coordinador EIR**

- Acceso y planificación de las rotaciones de los residentes de Enfermería independientemente de su especialidad

- **Comisión de docencia**

- Registro de reuniones/actas



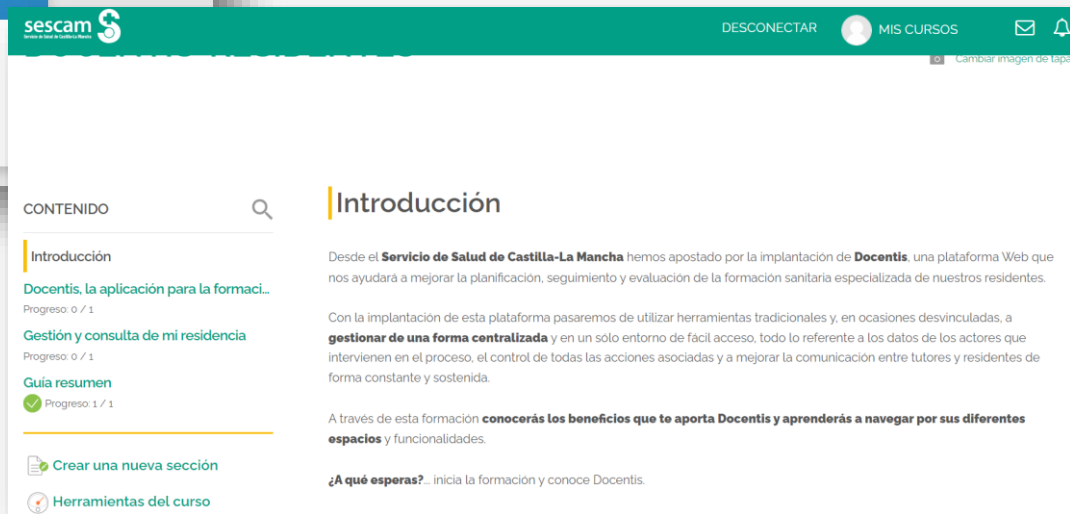
PERFIL - ÁREA PERSONAL - CALIFICACIONES - PREFERENCIAS - INCIDENCIAS - DESCONECTAR

DOCENTIS-RESIDENTES

DOCENTIS-TUTORES/AS

<https://aulasescam.jccm.es/>

Píldora Introductoria: 15m aprox.
Curso Tutores: 1h 30m aprox.
Curso Residente: 1h aprox.



DESCONECTAR MIS CURSOS

CONTENIDO

- Introducción
Docentis, la aplicación para la formaci...
Progreso: 0 / 1
- Gestión y consulta de mi residencia
Progreso: 0 / 1
- Guía resumen
Progreso: 1 / 1
- Crear una nueva sección
- Herramientas del curso

Introducción

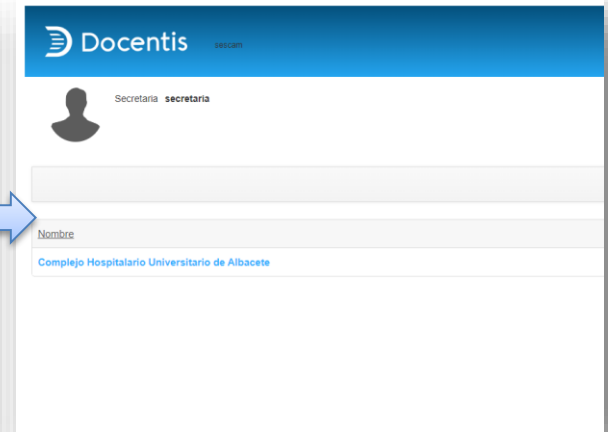
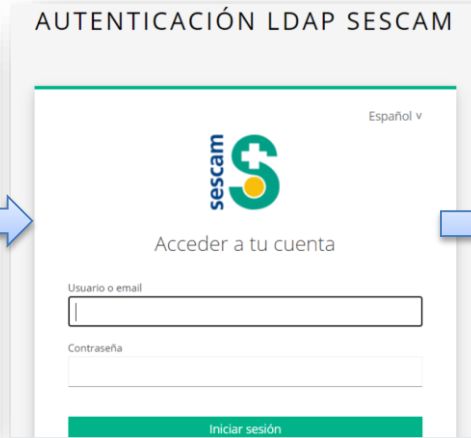
Desde el **Servicio de Salud de Castilla-La Mancha** hemos apostado por la implantación de **Docentis**, una plataforma Web que nos ayudará a mejorar la planificación, seguimiento y evaluación de la formación sanitaria especializada de nuestros residentes.

Con la implantación de esta plataforma pasaremos de utilizar herramientas tradicionales y, en ocasiones desvinculadas, a **gestionar de una forma centralizada** y en un solo entorno de fácil acceso, todo lo referente a los datos de los actores que intervienen en el proceso, el control de todas las acciones asociadas y a mejorar la comunicación entre tutores y residentes de forma constante y sostenida.

A través de esta formación **conocerás los beneficios que te aporta Docentis y aprenderás a navegar por sus diferentes espacios** y funcionalidades.

¿A qué esperas?.. Inicia la formación y conoce Docentis.

Dirección de acceso: <https://docentis.jccm.es/>



Navegadores recomendados



Chrome



Firefox



Safari



Edge



Para **cualquier consulta o incidencia** sobre la aplicación, puedes contactar a través de las siguientes vías:

- **Telefónicamente:** al **900 25 05 05** o al **47500**
- **Correo electrónico:** casus@sescam.jccm

¿Dónde nos puede encontrar?

www.costaisa.com

BARCELONA

Av. Riera de les cassoles, 61
08012 Barcelona

Pau Alcover,33
08017 Barcelona

+34 93 253 61 00

MADRID

Edgar Neville, 6
28020 Madrid



Costaisa



@Costaisa



Costaisa



hola@costaisa.com